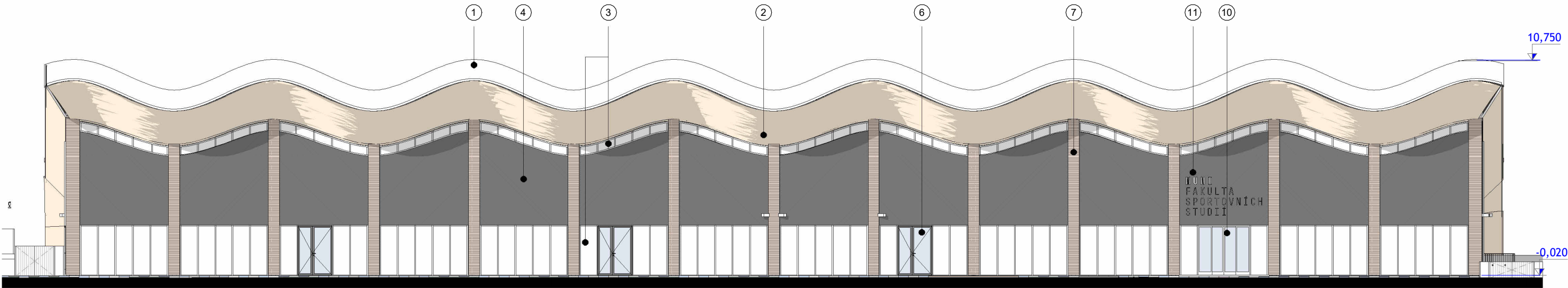
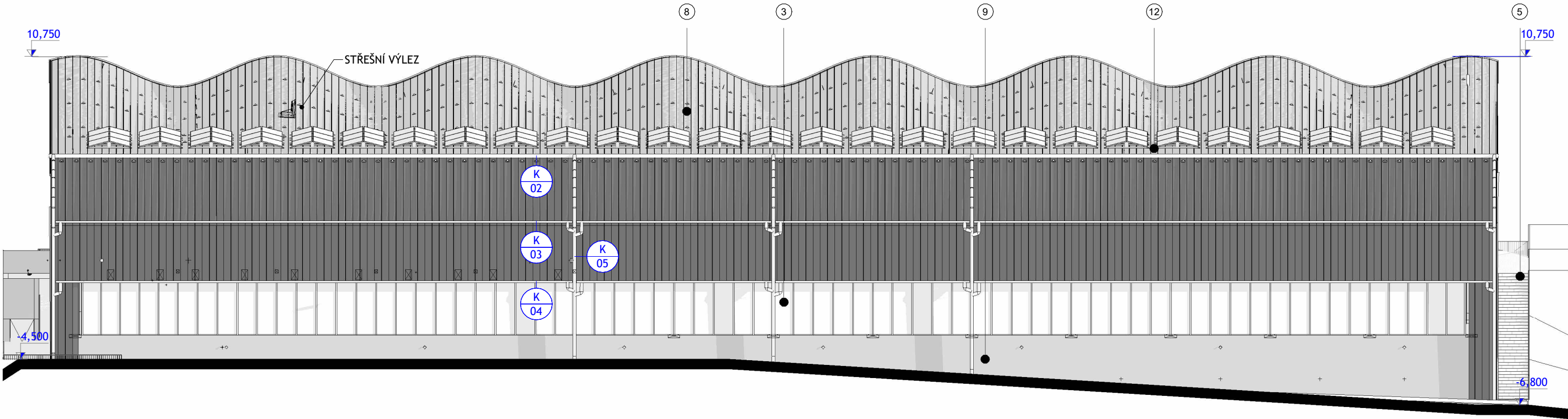


FASÁDA JIŽNÍ  
1 : 200



FASÁDA SEVERNÍ  
1 : 200



- ① OPLECHOVÁNÍ TMAVĚ ŠEDÁ

② PODBITÍ - DŘEVO S BÍLOU LAZUROU

③ SLOUPKOPAŽDÍKOVÁ FASÁDA, SKLO, OCEL
- ④ KARBONIZOVANÉ DŘEVO TMAVÉ

⑤ TERÉNNÍ SCHODIŠTĚ

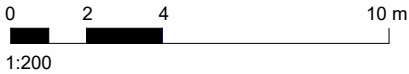
⑥ PROSKLENÉ DVEŘE
- ⑦ DŘEVO SVĚTLÉ - OBLOŽENÍ OCELOVÉ KONSTRUKCE

⑧ POVLAKOVÁ PVC KRYTINA ANTRACIT

⑨ SOKLOVÁ MOZAIKOVÁ KAMENNÁ OMÍTKA, ČERNÁ
- ⑩ HLAVNÍ VSTUP

⑪ LOGO

⑫ FOTOVOLTAICKÉ PANELE



000,000 = 277,36 Bpv

GENERÁLNÍ PROJEKTANT:  <b>ATELIÉR VELEHRADSKÝ</b>  Výstaviště 1, 603 00, Brno / IČ: 292 63 140 / atelier@velehradsky.cz / +420 547 221 936		SCHEMA OBJEKTU: 		Č. PARÉ:	AUTORIZACE:
NÁZEV AKCE:	Víceúčelový sportovní areál UKB - GP	ODPOVĚDNÝ PROJEKTANT:	Ing. arch. Tomáš Velehradský	DATUM:	07/2024
STAVEBNÍK:	Masarykova univerzita	HLAVNÍ INŽENÝR PROJEKTU:	Ing. Kamil Matýšek	MĚŘÍTKO:	1 : 200
MÍSTO STAVBY:	ul. Netroufalky, Brno	VYPRACOVAL:	Ing. Jan Kubík Ing. Tomáš Kopecký Ing. Božena Rybníčková	FORMÁT:	297 x 650
SUBDODAVATEL:				POČET A4:	4 x A4
				STUPEŇ PD:	Dokumentace pro výběr dodavatele
				DÍL:	D. Dokumentace objektu
				OBJEKT:	1. SO 01 - Multifunkční hala
				ČÁST:	1. Architektonicko-stavební řešení
				PROFESE:	